

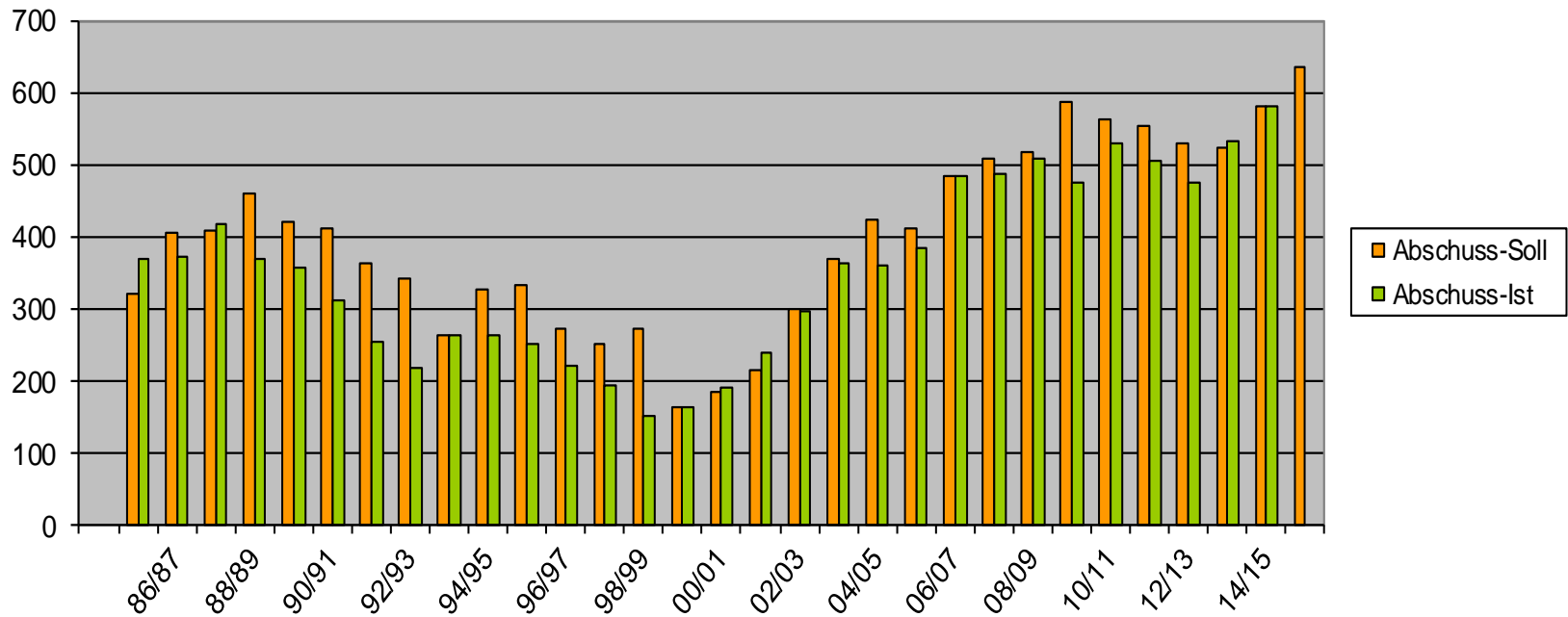


*Ich begrüße Sie zur
Versammlung der
Rotwildhegegemeinschaft
Bayerische Rhön*



Jagdjahr	Abschuss-Soll	Abschuss-Ist
85/86	320	369
86/87	405	373
87/88	408	417
88/89	460	371
89/90	420	356
90/91	413	312
91/92	364	255
92/93	342	218
93/94	265	265
94/95	328	264
95/96	333	250
96/97	272	222
97/98	252	194
98/99	274	153
99/00	165	164
00/01	185	192
01/02	215	238
02/03	299	298
03/04	370	365
04/05	424	361
05/06	412	386
06/07	486	484
07/08	510	487
08/09	519	509
09/10	588	479
10/11	564	531
11/12	555	507
12/13	531	476
13/14	525	532
14/15	581	581
15/16	635	

Vergleich Soll-Ist



Zusammenlegung

Reviergruppe Bad Brückenau, Sprecher Harm Humburg

Hirsche			Hirsche	Alttiere	Schmaltiere	Kälber	Kahlwild	Summe	Rotwild
Kl. I	Kl. II	Kl. III							
Soll 14/15	2	3	20	25	21	11	30	62	87
Ist 14/15	1	1	21	23	19	15	47	81	104
Soll 15/16	3	3	21	27	27	16	36	79	106

Reviergruppe Hammelburg, Sprecher Wolfgang Scholz

Hirsche			Hirsche	Alttiere	Schmaltiere	Kälber	Kahlwild	insgesamt	Rotwild
Kl. I	Kl. II	Kl. III							
Soll 14/15	1	2	24	27	16	11	28	55	82
Ist 14/15	1	3	22	26	14	20	30	64	90
Soll 15/16	2	4	27	33	23	16	31	70	103

Reviergruppe Bad Kissingen, Sprecher Jörg Reuter

Hirsche			Hirsche	Alttiere	Schmaltiere	Kälber	Kahlwild	insgesamt	Rotwild
Kl. I	Kl. II	Kl. III							
Soll 14/15	2	4	17	23	12	12	17	41	64
Ist 14/15	1	3	13	17	11	15	22	48	65
Soll 15/16	2	4	18	24	13	14	19	46	70

Soll 14/15

Ist 14/15

Soll 15/16

Reviergruppe Mellrichstadt, Sprecherin Birgit Kompe

Hirsche			Hirsche	Alttiere	Schmaltiere	Kälber	Kahlwild	insgesamt	Rotwild
Kl. I	Kl. II	Kl. III							
Soll 14/15	1	1	4	6	4	4	10	18	24
Ist 14/15	0	1	7	8	1	1	4	6	14
Soll 15/16	1	1	3	5	2	2	5	9	14

Reviergruppe Bad Neustadt, Privatreviere, Sprecher Berthold Schwarz

Hirsche			Hirsche	Alttiere	Schmaltiere	Kälber	Kahlwild	Summe	Rotwild
Kl. I	Kl. II	Kl. III							
Soll 14/15	1	2	11	14	13	11	21	45	59
Ist 14/15	0	3	13	16	10	13	21	44	60
Soll 15/16	1	2	11	14	13	11	21	45	59

Reviergruppe Bad Neustadt, StJR Salzforst, Sprecher Berthold Schwarz

Hirsche			Hirsche	Alttiere	Schmaltiere	Kälber	Kahlwild	Summe	Rotwild
Kl. I	Kl. II	Kl. III							
Soll 14/15	2	2	9	13	7	7	14	28	41
Ist 14/15	1	2	6	9	6	5	14	25	34
Soll 15/16	2	2	9	13	7	7	14	28	41

Im Floatingverfahren wurden 5 Stücke von Jägern der Privatreviere erlegt.

Reviergruppe Bad Neustadt zusammen, Sprecher Berthold Schwarz

Hirsche			Hirsche	Alttiere	Schmaltiere	Kälber	Kahlwild	Summe	Rotwild
Kl. I	Kl. II	Kl. III							
Soll 14/15	3	4	20	27	20	18	35	73	100
Ist 14/15	1	5	19	25	16	18	35	69	94
Soll 15/16	3	4	20	27	20	18	35	73	100

Reviergruppe Gemünden, Sprecher Michael Schlegel

Hirsche			Hirsche	Alftiere	Schmaltiere	Kälber	Kahlwild	Summe	Rotwild
Kl. I	Kl. II	Kl. III							
Soll 14/15	3	2	41	46	56	31	92	179	225
Ist 14/15	1	1	36	38	41	40	95	176	214
Soll 15/16	2	2	40	44	66	30	102	198	242

Soll 14/15

Ist 14/15

Soll 15/16

Gesamtabschuss Rotwildhegegemeinschaft

Bayerische Rhön

	Hirsche			Summe	Kahlwild			Summe	Rotwild
	Kl. I	Kl. II	Kl. III		Alttiere	Schmaltiere	Kälber		
Soll 14/15	11	16	125	152	128	88	213	429	581
Ist 14/15	5	14	118	137	102	109	233	444	581
Aufteilung	0,86%	2,41%	20,31%	23,58%	17,56%	18,76%	40,10%	76,42%	100%
Soll 15/16	13	18	129	160	151	96	228	475	635

100 %

+ 9,3 %

Gesamtabschluss Rotwildhegegemeinschaft

Bayerische Rhön

zeitliche Streckenverteilung in der RHG über das Jahr

	Juni-September	Oktober	November	Dezember	Januar	Summe
BRK	32	5	16	9	42	104
HAB	49	10	14	4	13	90
KG	25	10	14	2	14	65
GEM	79	33	39	21	42	214
NES	28	7	6	10	14	65
NES StJR	12	7	1	2	7	29
MET	7	3	0	2	2	14
	232	75	90	50	134	581
	39,93%	12,91%	15,49%	8,61%	23,06%	

Hundeführer zur Nachsuchenvereinbarung:

1. Christian Rietz- Nause, 36396 Marjoß, Tel.: 06665/ 918047 od. 0160/ 5340473 HS
2. Christoph Frucht, Ringstr.11, 97791 Obersinn, Tel.: 0173/8811112 HS
3. Sandra Hornung, 97789 Oberleichtersbach, Tel.: 09741/4350 od. 0160/96227470 DD
4. Stefan Gerhard, 97778 Wohnrod, Tel.: 09356/ 2559 od. 0160/4645671 DW
5. Axel Maunz, 97688 Bad Kissingen, Tel.: 0971/807-3130, 0151/14036780 BGS
6. Uli Tobaben, 97783 Höllrich, Tel.: 09732/78458 od. 0171/1590541 BGS
7. Ralf Lemke, 36404 Wölferbütt, Tel.:036965/ 64790 od. 0170/3110534 HS
8. Jens Raumschüssel, 36452 Dietorf, Tel.: 036964/78458 od. 0170/4780073 HS
9. Dirk Rödel, 36103 Flieden, Tel.: 06655/917645 od. 0172/6784716, HS
10. Hubertus Tumpach, 97782 Gräfendorf Tel.: 0170/7791400, HS
11. Kurt Becker, Riedenberg Tel.: 09749/604 od. 0171/7438101

Ihre Ansprechpartner

Hegegemeinschaftsleiter: Christoph Frucht, Tel/Fax.: 09356/6675

Stellvertreter: Birgit Kompe 09778/1407 (priv.), 09771/912141 (gesch.)

Geschäftsführer: Berthold Schwarz 09771/3858

Untere Jagdbehörden:

Bad Kissingen: Hans-Peter Donisreiter, Tel.: 0971/801-3180, Fax 801-773180

Main-Spessart: Werner Ühlein, Tel.: 09353/793-1750, Fax 09353/793-781750

Rhön-Grabfeld: Wolfgang Harich, Tel.: 09771/94-309, Fax 09771/94-81309

Reviergruppensprecher bzw. Reviergruppensprecherin

Mellrichstadt: Birgit Kompe, Tel.: 09778/1407 (priv.), 09771/912141 (gesch.)

Bad Neustadt:

Bad Kissingen: Jörg Reuter, Tel.: 0171/4919844

Bad Brückenau: Joachim Göbel,

Hammelburg: Wolfgang Scholz, Tel.: 09737/532, Handy 0171/6818404

Gemünden: Michael Schlegel, Tel.: 0171/3298619

Ach ja, da wäre noch was.....

Die Arbeit in der Hegegemeinschaft ist zwar ehrenamtlich, trotzdem fallen doch immer Kosten an, z. B. für Porto, Kopien, Vorträge, Telefonate, Saalmiete, Reparaturen an den Trophäenträgern.....

Aus diesem Grund wird ein Mitgliedsbeitrag in Höhe von 10,00,-€ (jährlich zu entrichten) erhoben!

Wenn Sie den Mitgliedsbeitrag noch nicht bezahlt haben, bitten wir Sie, diesen im Anschluss an die Versammlung bei Herrn Berthold Schwarz einzubezahlen.


Sie können den Betrag auch überweisen:

Sparkasse Bad Neustadt

KtoNr.: 207167 BLZ: 79353090

Herzlichen Dank!





*Ich bedanke mich für Ihre
Aufmerksamkeit
und wünsche Ihnen ein
erfolgreiches
Jagdjahr 2015/2016!*